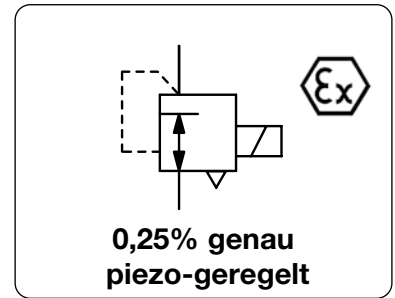


<b>Beschreibung</b>	Der Proportionaldruckregler formt ein elektrisches Eingangssignal in ein proportionales, pneumatisches Ausgangssignal. Das Eingangssignal wirkt auf ein Piezo-Element, welches durch Verbiegen den Abstand zu einer Düse verändert und damit den Ausgangsdruck beeinflusst. Ein integrierter Booster verstärkt den Volumenstrom. Im Ausgang misst ein Druckmessumformer den Druck, der dann entsprechend nachgeregelt wird.	
<b>Medium</b>	5 µm gefilterte Druckluft oder neutrale Gase	
<b>Versorgungsspannung</b>	7-30 V DC, 90 mW, nur bei 0-10 V Soll-Wert-Eingang erforderlich, Verpolungsschutz vorhanden	
<b>Elektrischer Anschluss</b>	Stecker nach DIN 43650A, Kontaktabstand 18 mm, 3-polig, mit Kupplungsdose 30 x 30 mm	
<b>Signalbereich</b>	0-10 V / 10 kΩ, 3-Leiter, 24 V DC Versorgung	4-20 mA / 330 Ω, 2-Leiter, min. 7 V DC am Eingang
<b>Sicherheit</b>	bei Stromausfall wird entlüftet	
<b>Linearität</b>	< 0,25% v.E.	<b>Ansprechempfindlichkeit</b> < 0,2% v.E.
<b>Hysterese</b>	< 0,1% v.E. bei 0,2...0,5 bar, sonst < 0,25% v.E.	<b>Wiederholgenauigkeit</b> < 0,1% v.E.
<b>Justierung</b>	Nullpunkt: um 0,3 bar Endwert: 40% v.E.	<b>Vibrationsempfindlichkeit</b> < 1% v.E., bei 10 g und 15-500 Hz
<b>Temperaturbereich</b>	-40 °C bis 70 °C	
<b>Werkstoffe</b>	Gehäuse: chromatiertes Aluminium Düse: Saphir in vernickelter Messingplatte	<b>Einbaulage</b> beliebig <b>Schutzart</b> IP65 <b>Elastomere:</b> NBR <b>Innenteile:</b> Edelst., Messing u. verzinkter Stahl

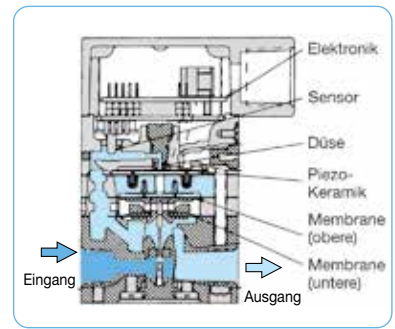


Abmessungen			Volumenstrom	Eingangsdruck	Eingangssignal	Druck-Regelbereich	Bestell-Nummer
A	B	C	l/min*1	max. bar	V/mA	bar	
mm	mm	mm					

Proportionaldruckregler 0-10 V			¼ NPT, je nach Regelbereich Eigenluftverbrauch 2...8 l/min		PT780		
57	95	13	250	8	0-10 V	0,2...1 0,2...2	PT780-B100 PT780-B200
57	133	13	300	10	0-10 V	0...2 0...4 0...8	PT780-0200 PT780-0400 PT780-0800



Proportionaldruckregler 4-20 mA			¼ NPT, je nach Regelbereich Eigenluftverbrauch 2...8 l/min		PT782		
57	95	13	250	8	4-20 mA	0,2...1 0,2...2	PT782-B100 PT782-B200
57	133	13	300	10	4-20 mA	0...2 0...4 0...8	PT782-0200 PT782-0400 PT782-0800

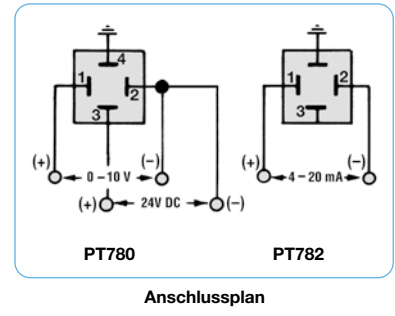
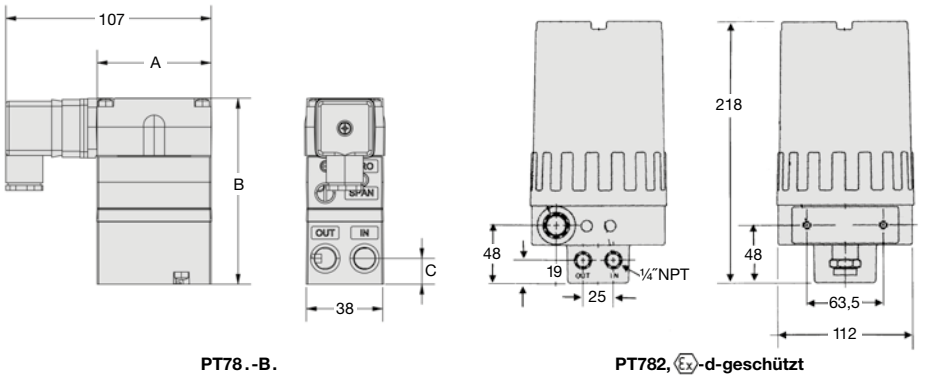
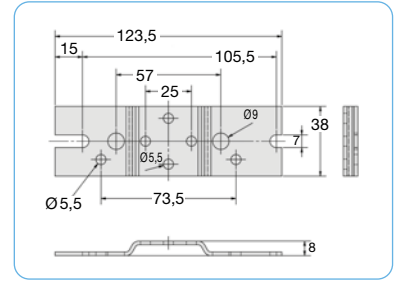


**Wahlweise Ausführung**, es ist der entsprechende Buchstabe hinzuzufügen

<b>Ex-i-Atex</b>	Atex II 1G Ex ia IIB T4	nur 4-20 mA	PT782-...01
<b>Ex-d-Atex</b>	Atex ds IIC T6	nur bis 2 bar	nur 4-20 mA PT782-...0E

**Zubehör**, lose beigelegt

<b>Befestigungswinkel</b>	aus Stahl, für Standardausführung für DIN-Schiene	<b>SA-PT1</b> <b>SA-PT2</b> <b>SA-PT3</b>
<b>Befestigungsschelle</b>	aus Stahl für Ex-d-Ausführung	<b>KFD2-CD</b>
<b>Trennwandler</b>	Ex ia II C, E/A: 0-20 mA, 24 V DC, EX 1-32	



\*1 bei 7 bar Eingangsdruck und 1,4 bar Ausgangsdruck

\* Produktgruppe

